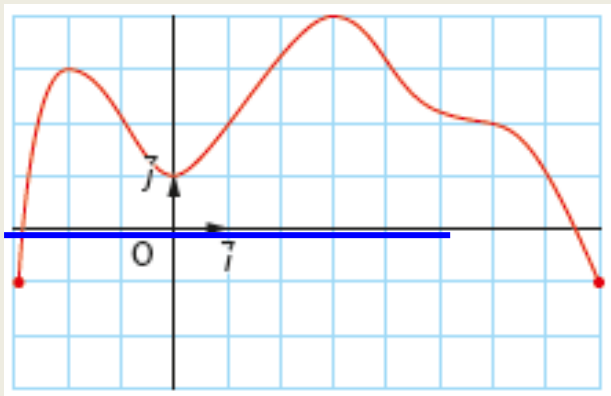


Chapitre 3 – Pour reprendre contact – Réponse exercice 2 question 2

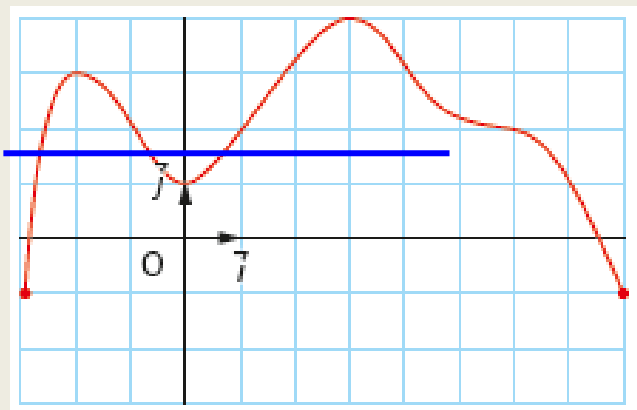
Les solutions de l'équation $f(x) = m$ sont les abscisses des points d'intersection de la courbe représentant f et de la droite d'équation $y = m$, s'il en existe.

On a tracé en bleu la droite d'équation $y = m$ dans différents cas.

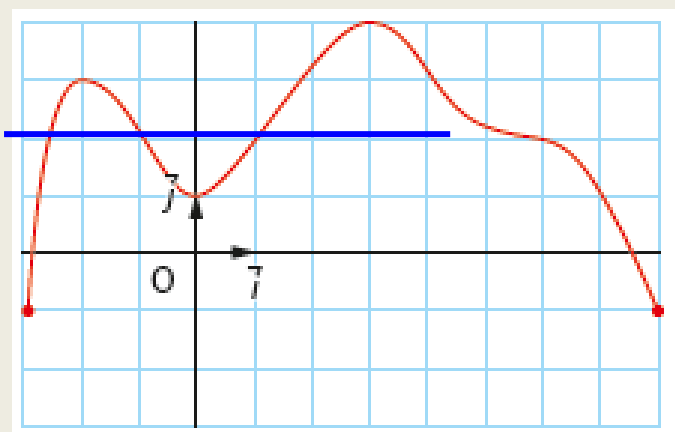
- Pour $m < -1$: aucune solution



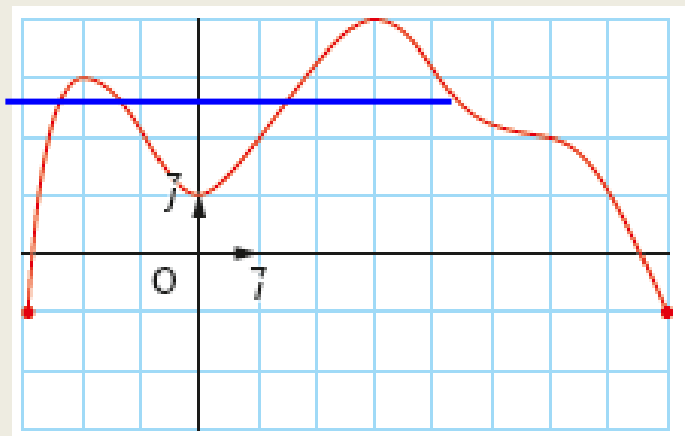
- Pour $-1 \leq m < 1$: 2 solutions



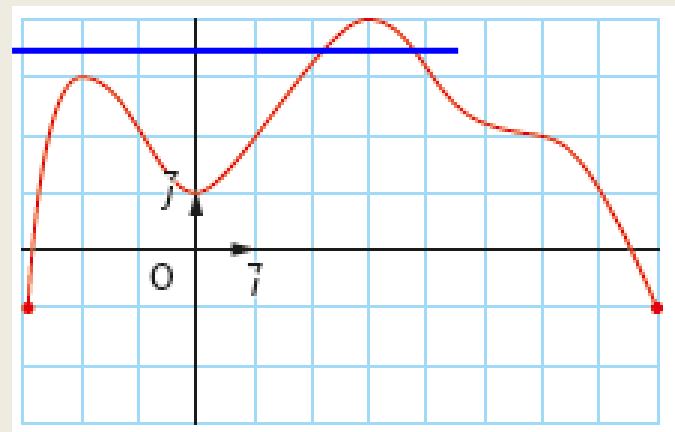
- Pour $m = 1$: 3 solutions



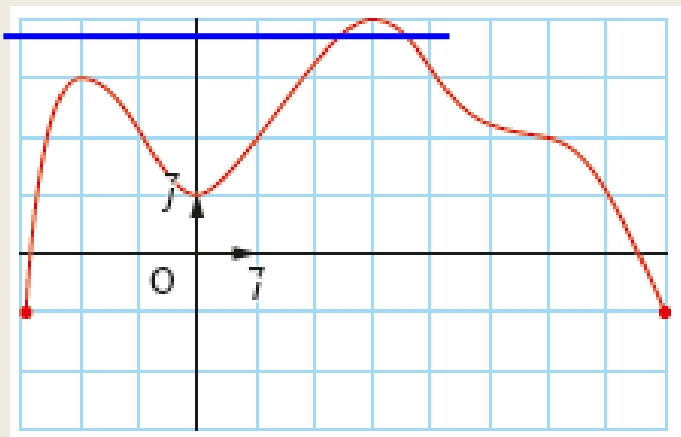
- Pour $1 < m < 3$: 4 solutions



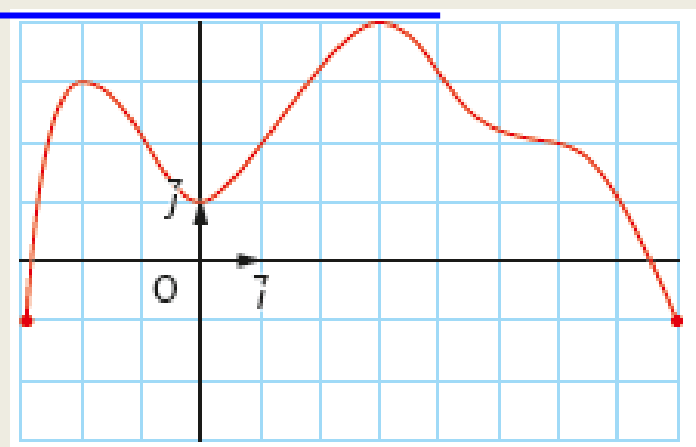
- Pour $m = 3$: 3 solutions



▪ Pour $3 < m < 4$: 2 solutions



▪ Pour $m = 4$: 1 solution



Pour $m > 4$: aucune solution

