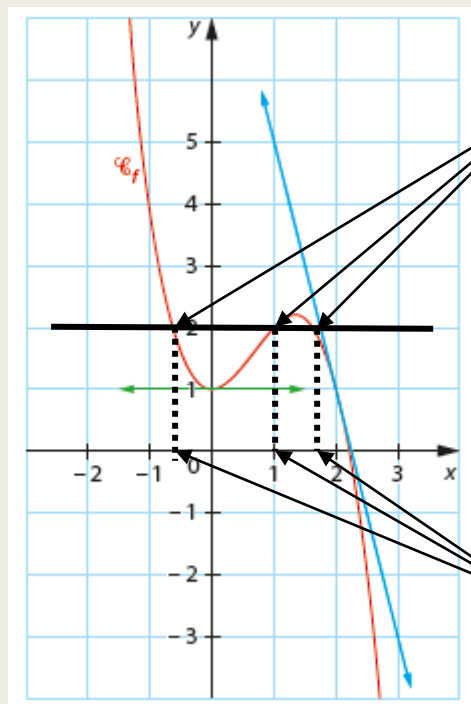


Chapitre 2 – Pour reprendre contact – Aide Exercice 1 question 2

Les réels x tels que $f(x) = 2$ sont les antécédents de 2 par f .
On trace (éventuellement mentalement) la droite d'équation $y = 2$ et on considère les points de C_f qui appartiennent à cette droite.

Leurs abscisses sont les solutions de l'équation $f(x) = 2$.



Trois points d'intersection entre C_f et la droite d'équation $y = 2$.

Trois solutions à l'équation $f(x) = 2$:
 $x_1 \approx -0,6$; $x_2 \approx 1$; $x_3 \approx 1,7$.